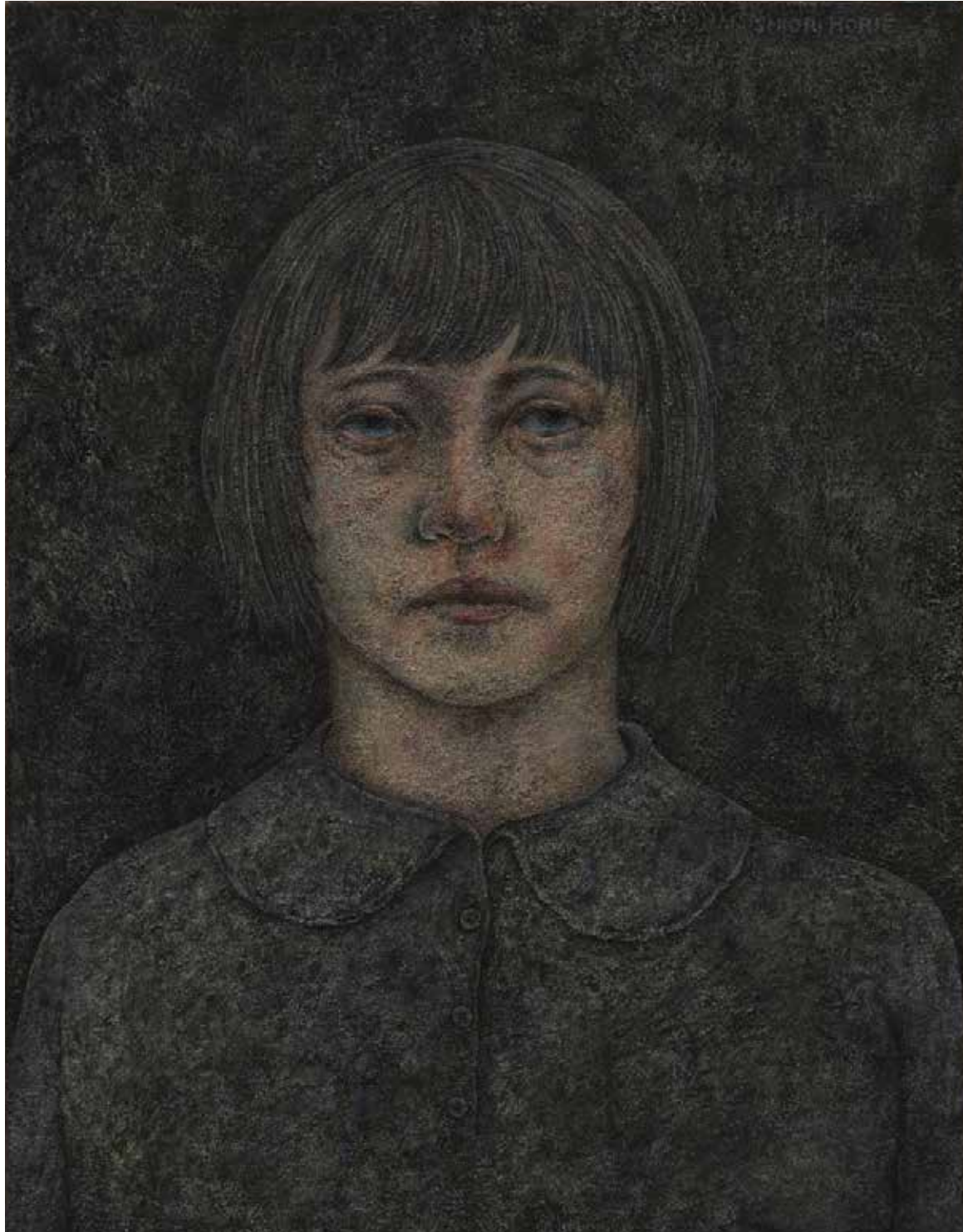


Shiori Horie Solo Exhibition *A Breath Away*

Gotoh Memorial Cultural Award Exhibition:

A Showcase of Work Created During Overseas Residency



堀江栞 声よりも近い位置

五島記念文化賞美術新人賞研修帰国記念

2021.

4.3 sat – 4.17 sat Space√K

4.3 sat – 5.15 sat √K Contemporary

5.29 sat – 6.12 sat 加島美術

主催



美しい時代へ——東急グループ



1

このたび、√K Contemporary と加島美術では、堀江葉の個展を開催いたします。

堀江は、2015年に五島記念文化賞美術新人賞を受賞し、パリで一年間の滞在制作を行いました。

その成果発表展となる本展では、留学を機に取り組み始めた人物画や写真、手がけた本の装画の原画なども展示いたします。

「声よりも近い位置」にいるために 堀江葉

心から好きなものを描き、その芯を確かな形として表したいとの思いで、制作してきました。

描くことで見えてきたのは、傷つけられ、痛みを負い、哀しきや辛さを抱えた存在たちです。

小さな声は蔑ろにされ、異を唱えるものは居場所を奪われてきました。

私が彼らを描こうとしているのは、単なる共感からだけではなく、

その抗いの姿勢を継承するためでもあります。

今はもういない彼らとこれから来る彼らに、寄り添い続けていきたいと思っています。



2

√K Contemporary / Space√K

6 Minamicho, Shinjuku-ku, Tokyo, 162-0836 Japan

Tel: 03-6280-8808 Fax: 03-6280-8809

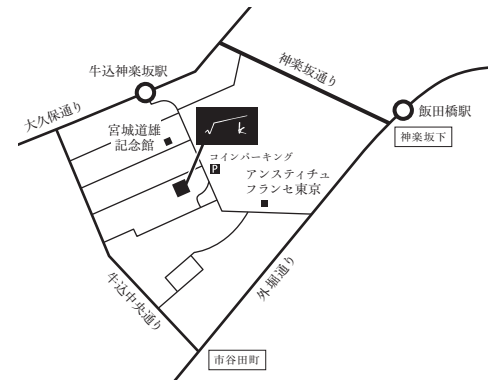
Email: info@root-k.jp www.root-k.jp/

Hours: 11:00-19:00 Closed on Sun, Mon

「牛込神楽坂駅」都営地下鉄大江戸線 A2 出口 徒歩 5 分

「飯田橋駅」東京メトロ B3 出口、JR 西口 徒歩 10 分

「神楽坂駅」東京メトロ東西線 神楽坂口 徒歩 12 分



3

堀江葉

1992年フランス生まれ。

2014年多摩美術大学美術学部絵画学科日本画専攻卒業。

同年に加島美術で初の個展を開催し、アートフェア東京

2015の加島美術ブースにソロで出展。第6回東山魁夷

記念日経日本画大賞展入選。第26回五島記念文化賞

受賞により、2016年の一年間パリに滞在。第6回世田谷

区芸術アワード“飛翔”を受賞し、今年3月に受賞記念展

を世田谷美術館区民ギャラリーで開催。

多和田葉子『献灯使』（講談社、2014年）の装画・挿画や、

平凡社の文芸誌『こころ』の表紙と言葉の連載、集英社

『すばる』でのフォトエッセイ、ジュール・ヴェルヌ

〈驚異の旅〉コレクション全5巻（インスクリプト）の

装画などを担当。

web: www.shiorihorie.com

Instagram: @horieshiori

Twitter: @shiori_ho



4

五島記念文化賞とは

豊かな生活環境の創造に力を尽くした、故・五島昇東急グルー

プ代表の事績を記念し、芸術文化の分野における優秀な新人

を顕彰することを目的に1990年に創設されました。

表:《輪郭#5》Figure #5 2019/530×410mm/和紙、岩絵具

1:《さまようII》The Wanderer II 2018/1455×4546mm/和紙、岩絵具

2:《輪郭#11》Figure #11 2020/900×450mm/和紙、岩絵具

3:《後ろ手の未来》Partial Future 2019/1620×2273mm/和紙、岩絵具

4:《ここに在ることIK》Questions of Being IX 2020/1167×727mm/和紙、岩絵具

加島美術 Kashima Arts

3-3-2 Kyobashi Chuo-ku, Tokyo, 104-0031 Japan

Tel: 03-3276-0700 Fax: 03-3276-0701

Email: info@kashima-arts.co.jp www.kashima-arts.co.jp

Hours: 10:00-18:00 Closed on Sun

「京橋駅」地下鉄銀座線 出口3 徒歩2分

「銀座一丁目駅」有楽町線 出口7 徒歩3分

「宝町駅」都営浅草線 A4 出口 徒歩5分

「東京駅」JR 八重洲南口 徒歩9分

